



FirePro.



Produktkatalog

FirePro liefert eine breite Palette von Feuerlöschsystemen und Lösungen für eine Vielzahl von Anwendungen in verschiedenen Branchen.

FirePro's hochmoderne kondensierte Aerosolgeneratoren werden mit zertifizierten Überwachungspanels, Steuerungen, Detektionssystemen, Alarmen und allem anderen dazugehörigen Zubehör kombiniert.

Darüber hinaus werden technische Broschüren, Handbücher und Software-Tools zu jedem Generator und jeder Systeminstallation mitgeliefert.

Darüber hinaus bieten wir bei Bedarf ständige technische Unterstützung und Schulungen nach dem Verkauf.

Fokus auf hohe Qualität

FirePro Produkte sind zertifiziert und gelistet von Underwriters Laboratories (UL) in den Vereinigten Staaten sowie von BSI und KIWA in Europa.

Darüber hinaus werden sie unter strengen internationalen Qualitäts- und Umweltmanagementstandards und -anforderungen hergestellt.

Alle FirePro-Produktlinien werden durch eine ebenso fortschrittliche Palette von Detektions- und Kontrolltechnologien.

Umweltfreundlichkeit

Technologie

Die FirePro-Technologie für kondensierte Aerosole ist von der

US-Umweltschutzbehörde (EPA) als geeigneter Ersatz für ozonabbauende Substanzen gelistet, da sie kein Ozonabbaupotenzial aufweist.

Kosteneffektiv & praktisch

FirePro-Systeme sind vorgefertigt und erfordern während ihrer 15-jährigen zertifizierten Produktlebensdauer nur minimale Wartungskosten. Ihr kompaktes Design macht sie zu einer idealen Lösung selbst für die technisch anspruchsvollsten Projekte.

Unterstützung und Fachwissen

In dem stark regulierten Markt der Brandbekämpfung stimmen wir unsere Produkte

Produkte mit aktuellen Informationen über brandtechnischen Normen, Anwendungen und weltweiter Unterstützung. Unser

globales Vertriebsnetz besteht aus geschulten und zertifizierten Fachleuten, die bereit sind

die bereit sind, die gesamte Palette der FirePro-Produkte zu entwickeln, zu liefern, zu installieren und zu warten. FirePro schützt derzeit wichtige Anlagen in mehr als 110 Ländern weltweit.

FirePro. Produktkatalog Index

Abschnitt A Pages 7 - 66

- FirePro Feuerlöschgeneratoren für Festinstallationen
- FirePro ATEX Feuerlöschgeneratoren für stationäre Anlagen
- Installationen FirePro Hero Handbuch Aerosolgeneratoren
- Thermischer Stellantrieb mit Glühbirne (BTA)

Abschnitt B Pages 67 - 73

- Vorgefertigtes Systemdesign - As per NFPA2010
- Vorgefertigtes Systemdesign - As per EN15276 /ISO15779
- Vorgefertigtes Systemdesign - As per IMO/MSC 1270



Abschnitt A



FirePro Feuerlöschgeneratoren für Festinstallationen

FP-20



■ FP-20T

Produkt Code: 10620

Produkt Beschreibung:
FirePro Feuerlöschgenerator
FP-20T

Merkmale:

- UL, KIWA & BSI Certified

■ FP-20TH

Produkt Code: 10649

Produkt Beschreibung:
FirePro Feuerlöschgenerator
FP-20TH

Merkmale:

- KIWA & BSI Certified

TECHNISCHE DATEN

Modell	FP-20T / FP-20TH
Aktivierung	• Elektrisch (FP-20T) • Thermisch (FP-20TH)
Gewicht	310g (ohne Halterung)
Löschmenge	20 g
Entladezeit	5 - 10 Sekunden
Größe	32 mm : 180 mm (inkl. Anschlussgehäuse)
Brandklassen	EN 2: A, B, C, F - NFPA 10: A, B, C

[Direkt zum Shop](#)

Generatoren werden komplett mit Halterungen geliefert

FP-40



■ **FP-40T** Produkt Code: 10609

Produkt Beschreibung:
FirePro Feuerlöschgenerator
FP-40T

Merkmale:

- UL, KIWA & BSI Certified

TECHNISCHE DATEN

Modell	FP-40T
Aktivierung	• Elektrisch • Thermisch
Gewicht	585 g (ohne Halterung)
Löschmenge	40 g
Entladezeit	5 - 10 Sekunden
Größe	51 mm : 155 mm (inkl. Anschlussgehäuse)
Brandklassen	EN 2: A, B, C, F - NFPA 10: A, B, C

[Direkt zum Shop](#)



Generatoren werden komplett mit Halterungen geliefert

FP-80



■ FP-80T Produkt Code: 10617

Produkt Beschreibung:
FirePro Löschgenerator
FP-80T

Merkmale:

- UL, KIWA & BSI Certified

TECHNISCHE DATEN

Modell	FP-80T
Aktivierung	• Elektrisch • Thermisch
Gewicht	830 g (ohne Halterung)
Löschmenge	80 g
Entladezeit	5 - 10 Sekunden
Größe	51 mm : 200 mm (inkl. Anschlussgehäuse)
Brandklassen	EN 2: A, B, C, F - NFPA 10: A, B, C

[Direkt zum Shop](#)



Generatoren werden komplett mit Halterungen geliefert

FP-100



■ FP-100S Produkt Code: 10140

Produkt Beschreibung:

FirePro Löschgenerator

- FP-100S

Merkmale:

- UL, KIWA, MED & BSI Certified

TECHNISCHE DATEN

Modell	FP-100S
Aktivierung	• Elektrisch • Thermisch
Gewicht	1,370 g (ohne Halterung)
Löschmenge	100 g
Entladezeit	5 - 10 Sekunden
Größe	84 mm : 155 mm (Inkl. Anschlussgehäuse)
Brandklassen	EN 2: A, B, C, F - NFPA 10: A, B, C

[Direkt zum Shop](#)



Generatoren werden komplett mit Halterungen geliefert

FP-200



■ FP-200S Produkt Code: 10142

Produkt Beschreibung,

- FirePro Löschgenerator
FP-200S

Merkmale:

UL, KIWA, MED & BSI Certified

TECHNISCHE DATEN

Modell	FP-200S
Aktivierung	• Elektrisch • Thermisch
Gewicht	1,840 g (ohne Halterung)
Löschmenge	200 g
Entladezeit	5 - 10 Sekunden
Größe	84 mm : 185 mm (inkl. Anschlussgehäuse)
Brandklassen	EN 2: A, B, C, F - NFPA 10: A, B, C

[Direkt zum Shop](#)



Generatoren werden komplett mit Halterungen geliefert

FP-500



■ FP-500S Produkt Code: 10145

Produkt Beschreibung:

- FirePro Löschgenerator
FP-500S

Merkmale:

UL, KIWA, MED & BSI Certified

TECHNISCHE DATEN

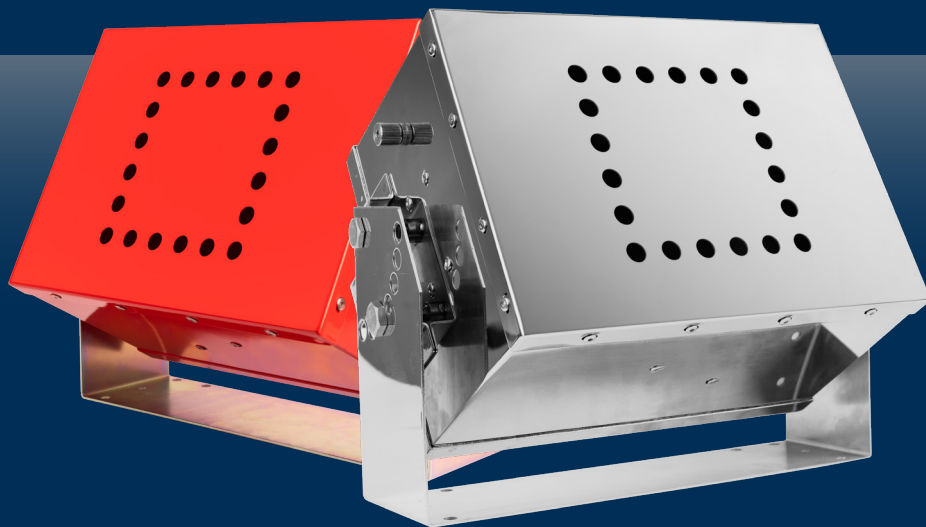
Modell	FP-500S
Aktivierung	• Elektrisch • Thermisch
Gewicht	3,340 g (ohne Halterung)
Löschmenge	500 g
Entladezeit	5 - 10 Sekunden
Größe	84 mm : 295 mm (inkl. Anschlussgehäuse)
Brandklassen	EN 2: A, B, C, F - NFPA 10: A, B, C

Direkt zum Shop



Generatoren werden komplett mit Halterungen geliefert

FP-1200



■ FP-1200 Produkt Code: 10147

Produkt Beschreibung:

- FirePro Löschgenerator
FP-1200

Merkmale:

- LPCB, UL, KIWA, VDS, MED & BSI Certified
- Carbon steel, red-coated casing

■ FP-1200T Produkt Code: 10316

Produkt Beschreibung:

- FirePro Löschgenerator
FP-1200T

Merkmale:

- LPCB, UL, KIWA, VDS & BSI Certified
- This model can be activated thermally (optional)
- Carbon steel, red-coated casing

■ FP-1200S Produkt Code: 10395

Produkt Beschreibung:

- FirePro Löschgenerator
FP-1200S

Merkmale:

- LPCB, UL, KIWA, VDS, MED & BSI Certified
- Stainless steel casing

■ FP-1200TS Produkt Code: 10622

Produkt Beschreibung:

- FirePro Löschgenerator
FP-1200TS

Merkmale:

- LPCB, UL, KIWA, VDS & BSI Certified
- This model can be activated thermally (optional)
- Stainless steel casing

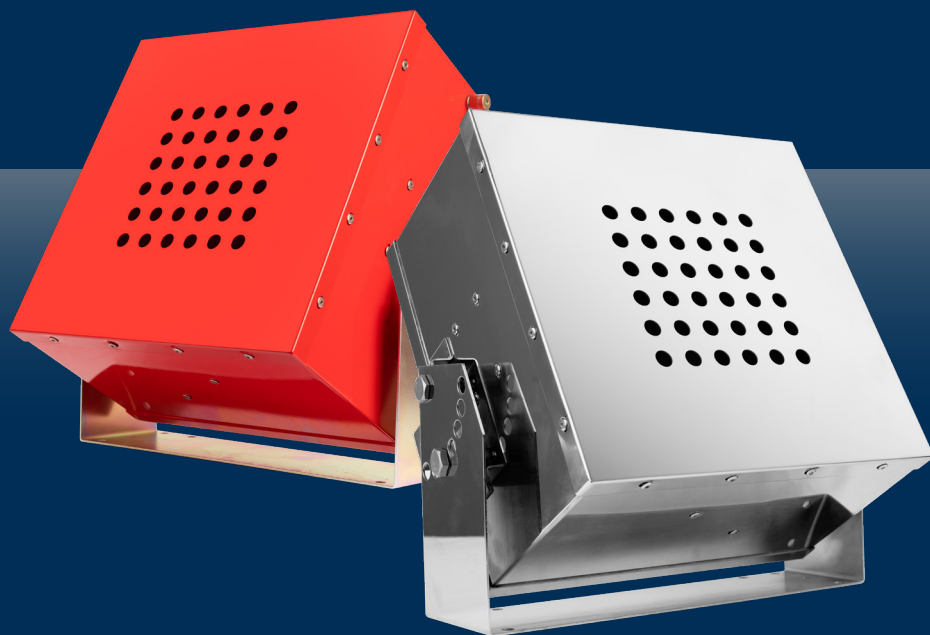
TECHNISCHE DATEN

Modell	FP-1200 / FP-1200S / FP-1200T / FP-1200TS
Aktivierung	<ul style="list-style-type: none">• Elektrisch• Thermisch (FP-1200T/ FP-1200TS)
Gewicht	10,900 g (ohne Halterung)
Löschmenge	1,200 g
Entladezeit	10 - 15 Sekunden
Größe	216 mm x 300 mm x 167 mm
Brandklassen	EN 2: A, B, C, F - NFPA 10: A, B, C

Direkt zum Shop

Generatoren werden komplett mit Halterungen geliefert

FP-2000



■ FP-2000

Produkt Code: 10149

Produkt Beschreibung:

- FirePro Löschgenerator FP-2000

Merkmale:

- LPCB, UL, KIWA, VDS, MED & BSI Certified
- Carbon steel, red-coated casing

■ FP-2000T

Produkt Code: 10317

Produkt Beschreibung:

- FirePro Löschgenerator FP-2000T

Merkmale:

- LPCB, UL, KIWA, VDS & BSI Certified
- This model can be activated thermally (optional)
- Carbon steel, red-coated casing

■ FP-2000S

Produkt Code: 10392

Produkt Beschreibung:

- FirePro Löschgeneratoren FP-2000S

Merkmale:

- LPCB, UL, KIWA, VDS, MED & BSI Certified
- Stainless steel casing

■ FP-2000TS

Produkt Code: 10623

Produkt Beschreibung:

- FirePro Löschgeneratoren FP-2000TS

Merkmale:

- LPCB, UL, KIWA, VDS & BSI Certified
- This model can be activated thermally (optional)
- Stainless steel casing

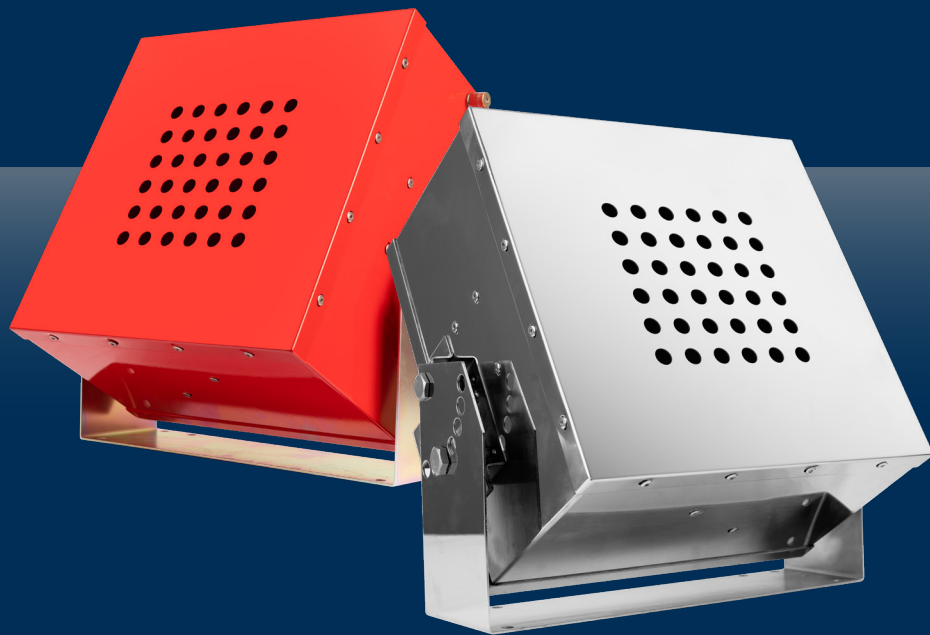
TECHNISCHE DATEN

Modell	FP-2000 / FP-2000S / FP-2000T / FP-2000TS
Aktivierung	<ul style="list-style-type: none">• Elektrisch• Thermisch (FP-2000T/ FP-2000TS)
Gewicht	15,500 g (ohne Halterung)
Löschmenge	2,000 g
Entladezeit	10 - 15 Sekunden
Größe	300 mm x 300 mm x 185 mm
Brandklassen	EN 2: A, B, C, F - NFPA 10: A, B, C

Direkt zum Shop

Generatoren werden komplett mit Halterungen geliefert

FP-3000



■ FP-3000

Produkt Code: 10150

Produkt Beschreibung:

- FirePro Löschgenerator FP-3000

Merkmale:

- LPCB, UL, KIWA, VDS, MED & BSI Certified
- Carbon steel, red-coated casing

■ FP-3000T

Produkt Code: 10318

Produkt Beschreibung:

- FirePro Löschgenerator FP-3000T

Merkmale:

- LPCB, UL, KIWA, VDS & BSI Certified
- This model can be activated thermally (optional)
- Carbon steel, red-coated casing

■ FP-3000S

Produkt Code: 10393

Produkt Beschreibung:

- FirePro Löschgenerator FP-3000S

Merkmale:

- LPCB, UL, KIWA, VDS, MED & BSI Certified
- Stainless steel casing

■ FP-3000TS

Produkt Code: 10624

Produkt Beschreibung:

- FirePro Löschgenerator FP-3000TS

Merkmale:

- LPCB, UL, KIWA, VDS & BSI Certified
- This model can be activated thermally (optional)
- Stainless steel casing

TECHNISCHE DATEN

Modell	FP-3000 / FP-3000S / FP-3000T / FP-3000TS
Aktivierung	<ul style="list-style-type: none">• Elektrisch• Thermisch (FP-3000T/ FP-3000TS)
Gewicht	16,300 g (ohne Halterung)
Löschmenge	3,000 g
Entladezeit	15 - 20 Sekunden
Größe	300 mm x 300 mm x 185 mm
Brandklassen	EN 2: A, B, C, F - NFPA 10: A, B, C

Direkt zum Shop

Generatoren werden komplett mit Halterungen geliefert



FP-4200



■ FP-4200T

Produkt Code: 10338

Produkt Beschreibung:

- FirePro Löschgenerator FP-4200T

Merkmale:

- LPCB, UL, KIWA, VDS, MED & BSI Certified
- This model can be activated thermally (optional)
- Carbon steel, red-coated casing

■ FP-4200TS

Produkt Code: 10644

Produkt Beschreibung:

- FirePro Löschgenerator FP-4200TS

Merkmale:

- LPCB, UL, KIWA, MED, VDS & BSI Certified
- This model can be activated thermally (optional)
- Stainless steel casing

TECHNISCHE DATEN

Modell	FP-4200T / FP-4200TS
Aktivierung	<ul style="list-style-type: none">• Elektrisch• Thermisch (optional für FP-4200T/FP4200TS)
Gewicht	23,600 g (ohne Halterung)
Löschmenge	4,200 g
Entladezeit	15 - 20 Sekunden
Größe	300 mm x 300 mm x 300 mm
Brandklassen	EN 2: A, B, C, F - NFPA 10: A, B, C

[Direkt zum Shop](#)



Generatoren werden komplett mit Halterungen geliefert

FP-5700



■ FP-5700

Produkt Code: 10151

Produkt Beschreibung:

- FIREPRO Löschgenerator FP-5700

Merkmale:

- LPCB, UL, KIWA, MED, VDS & BSI Certified
- Carbon steel, red-coated casing

■ FP-5700T

Produkt Code: 10318

Produkt Beschreibung:

- FirePro Löschgenerator FP-5700T

Merkmale:

- LPCB, UL, KIWA, VDS & BSI Approved
- This model can be activated thermally (optional)
- Carbon steel, red-coated casing

■ FP-5700S

Produkt Code: 10394

Produkt Beschreibung:

- FirePro Löschgenerator FP-5700S

Merkmale:

- LPCB, UL, KIWA, VDS, MED & BSI Certified
- Stainless steel casing

■ FP-5700TS

Produkt Code: 10625

Produkt Beschreibung:

- FirePro Löschgenerator FP-5700TS

Merkmale:

- LPCB, UL, KIWA, VDS & BSI Approved
- This model can be activated thermally (optional)
- Stainless steel casing

TECHNISCHE DATEN

Modell	FP-5700 / FP-5700S / FP-5700T / FP-5700TS
Aktivierung	• Elektrisch • Thermisch (optional für FP-5700T/FP5700TS)
Gewicht	26,400 g (ohne Halterung)
Löschmenge	5,700 g
Entladezeit	15 - 20 Sekunden
Größe	300 mm x 300 mm x 300 mm
Brandklassen	EN 2: A, B, C, F - NFPA 10: A, B, C

Direkt zum Shop

Generatoren werden komplett mit Halterungen geliefert

Condensed Aerosol Generators – Quick Reference List

FP Generator Model	BTA activation	Electrical activation	Manual activation	Article No.
Cylindrical				
FP-20 T	NO	YES	NO	10620
FP-20 TH	YES	NO	NO	10649
FP-40 T	YES	YES	NO	10609
FP-80 T	YES	YES	NO	10617
FP-100 S	YES	YES	NO	10140
FP-200 S	YES	YES	NO	10142
FP-500 S	YES	YES	NO	10145
Box-type Red Coated Carbon Steel				
FP-1200	NO	YES	NO	10147
FP-1200 T	YES	YES	NO	10316
FP-2000	NO	YES	NO	10149
FP-2000 T	YES	YES	NO	10317
FP-3000	NO	YES	NO	10150
FP-3000 T	YES	YES	NO	10318
FP-4200 T	YES	YES	NO	10338
FP-5700	NO	YES	NO	10151
FP-5700 T	YES	YES	NO	10319
Box-type Stainless Steel				
FP-1200 S	NO	YES	NO	10395
FP-1200 TS	YES	YES	NO	10622
FP-2000S	NO	YES	NO	10392
FP-2000 TS	YES	YES	NO	10623
FP-3000 S	NO	YES	NO	10393
FP-3000 TS	YES	YES	NO	10624
FP-4200 TS	YES	YES	NO	10644
FP-5700 S	NO	YES	NO	10394
FP-5700 TS	YES	YES	NO	10625

Abschnitt A



FirePro ATEX Feuerlöschgeneratoren für Festinstallationen

FP-100 EX



■ FP-100 EX

Produkt Code: 11028

Produkt Beschreibung:

- FirePro Löschgeneratoren FP-100 EX

Merkmale:

- ATEX Certified
 - II 1G Ex s IIC T3 Ga
 - II 1D Ex s IIIC T200°C Da
 - I M1 Ex s T450°C Ma

TECHNISCHE DATEN

Modell	FP-100 EX
Aktivierung	Elektrisch
Gewicht	1,830g (ohne Halterung)
Löschmenge	100g
Entladezeit	5 - 10 seconds
Größe	84 mm : 170 mm (inkl. Anschlussgehäuse)
Brandklasse	EN 2: A, B, C, F

[Direkt zum Shop](#)



Generatoren werden komplett mit Halterungen geliefert

FP-200 EX



■ FP-200EX

Produkt Code: 11073

Produkt Beschreibung:

- FirePro Löschgenerator FP-200 EX

Merkmale:

- ATEX Certified
 - II 1G Ex s IIC T3 Ga
 - II 1D Ex s IIIC T200°C Da
 - I M1 Ex s T450°C Ma

TECHNISCHE DATEN

Modell	FP-200 EX
Aktivierung	Elektrisch
Gewicht	2,315g (ohne Halterung)
Löschmenge	200g
Entladezeit	5 - 10 Sekunden
Größe	84 mm : 200 mm (inkl. Anschlussgehäuse)
Brandklassen	EN 2: A, B, C, F

[Direkt zum Shop](#)



Generatoren werden komplett mit Halterungen geliefert

FP-500 EX



■ FP-500EX

Produkt Code: 11074

Produkt Beschreibung:

- FirePro Löschgenerator FP-500 EX

Merkmale:

- ATEX Certified
 - II 1G Ex s IIC T3 Ga
 - II 1D Ex s IIIC T200°C Da
 - I M1 Ex s T450°C Ma

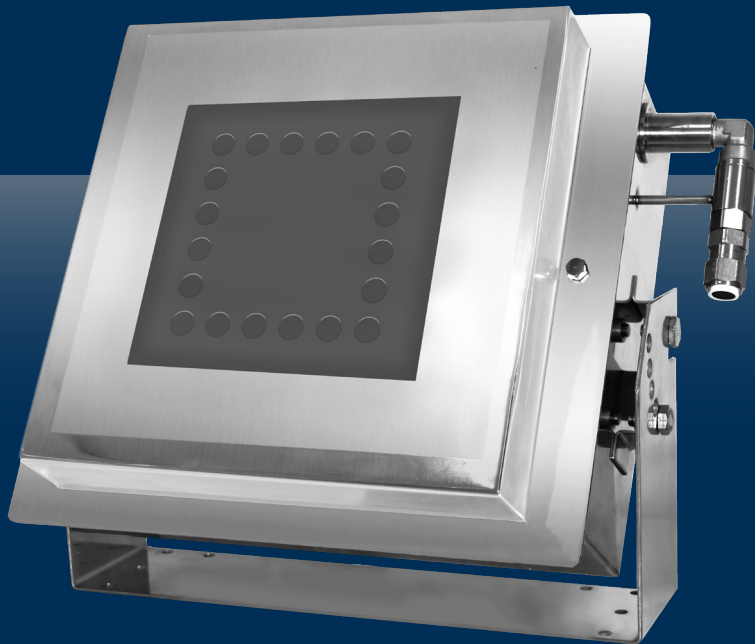
TECHNISCHE DATEN

Modell	FP-500 EX
Aktivierung	Elektrisch
Gewicht	3,770g (ohne Halterung)
Löschmenge	500g
Entladezeit	5 - 10 Sekunden
Größe	84 mm : 310 mm (inkl. Anschlussgehäuse)
Brandklassen	EN 2: A, B, C, F

[Direkt zum Shop](#)

Generatoren werden komplett mit Halterungen geliefert

FP-1200 EX



■ FP-1200EX

Produkt Code: 11075

Produkt Beschreibung:

- FirePro Löschgenerator FP-1200 EX

Merkmale:

- ATEX Certified
 - II 1G Ex s IIC T3 Ga
 - II 1D Ex s IIIC T200°C Da
 - I M1 Ex s T450°C Ma

TECHNISCHE DATEN

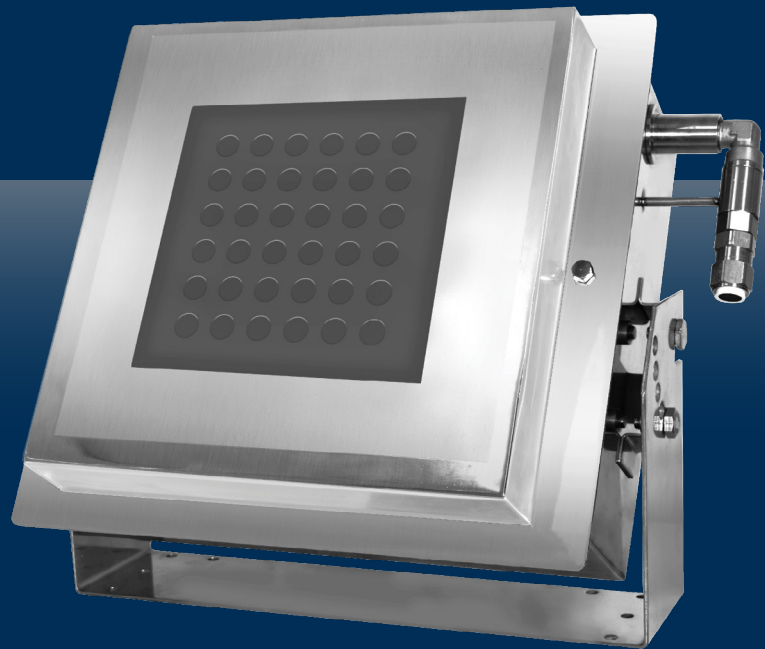
Modell	FP-1200 EX
Aktivierung	Elektrisch
Gewicht	17,050g (ohne Halterung)
Löschmenge	1,200g
Entladezeit	10 - 15 Sekunden
Größe	365mm x 450 mm x 310 mm
Brandklassen	EN 2: A, B, C, F

[Direkt zum Shop](#)



Generatoren werden komplett mit Halterungen geliefert

FP-2000 EX



■ FP-2000EX

Produkt Code: 11076

Produkt Beschreibung:

- FirePro Löschgenerator FP-2000 EX

Merkmale:

- ATEX Certified
 - II 1G Ex s IIC T3 Ga
 - II 1D Ex s IIIC T200°C Da
 - I M1 Ex s T450°C Ma

TECHNISCHE DATEN

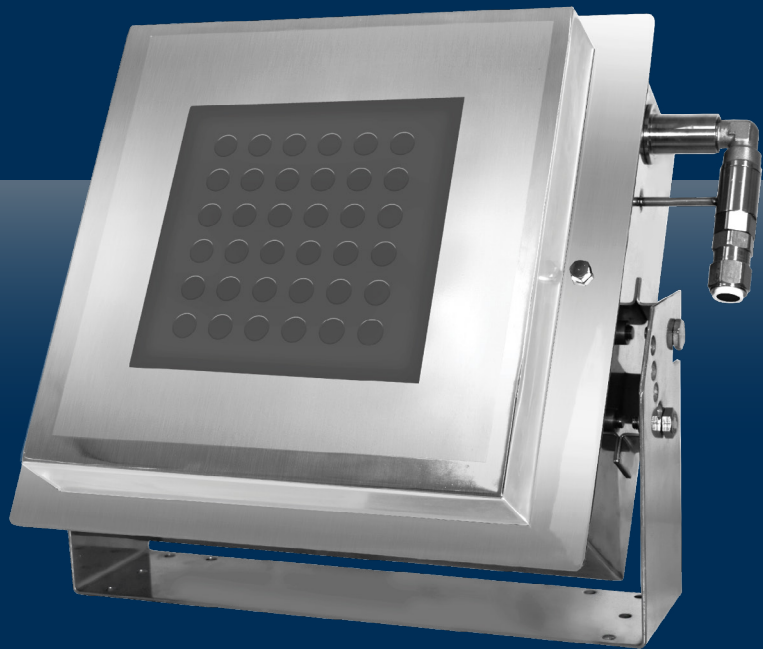
Modell	FP-2000 EX
Aktivierung	Elektrisch
Gewicht	21,650g (ohne Halterung)
Löschmenge	2,000g
Entladezeit	10 - 15 Sekunden
Größe	365mm x 450 mm x 310 mm
Brandklassen	EN 2: A, B, C, F

[Direkt zum Shop](#)



Generatoren werden komplett mit Halterungen geliefert

FP-3000 EX



■ FP-3000EX

Produkt Code: 11077

Produkt Beschreibung:

- FirePro Löschgenerator FP-3000 EX

Merkmale:

- ATEX Certified
 - II 1G Ex s IIC T3 Ga
 - II 1D Ex s IIIC T200°C Da
 - I M1 Ex s T450°C Ma

TECHNISCHE DATEN

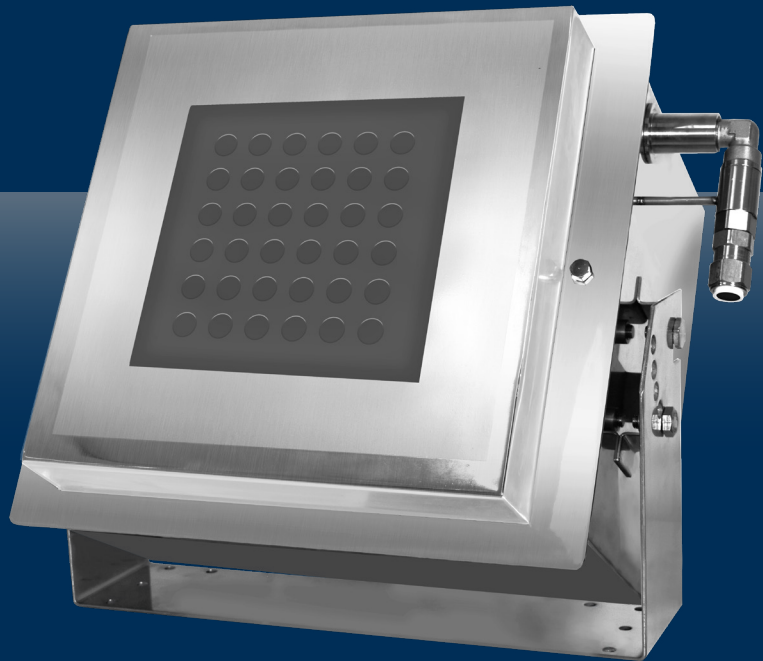
Modell	FP-3000 EX
Aktivierung	Elektrisch
Gewicht	22,450g (ohne Halterung)
Löschmenge	3,000g
Entladezeit	15 - 20 Sekunden
Größe	365mm x 450 mm x 310 mm
Brandklassen	EN 2: A, B, C, F

[Direkt zum Shop](#)



Generatoren werden komplett mit Halterungen geliefert

FP-4200 EX



■ FP-4200EX

Produkt Code: 11078

Produkt Beschreibung:

- FirePro Löschgenerator FP-4200 EX

Merkmale:

- ATEX Certified
 - II 1G Ex s IIC T3 Ga
 - II 1D Ex s IIIC T200°C Da
 - I M1 Ex s T450°C Ma

TECHNISCHE DATEN

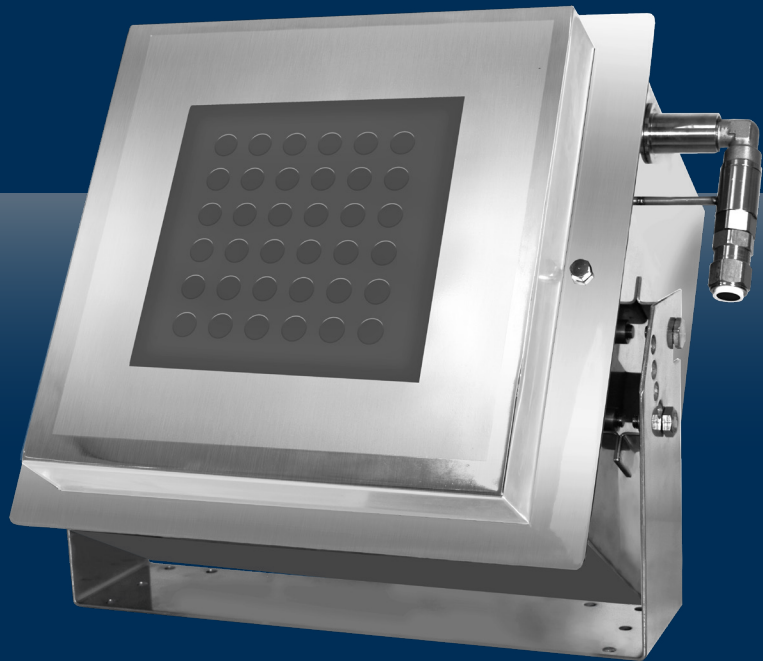
Modell	FP-4200 EX
Aktivierung	Elektrisch
Gewicht	30,910g (ohne Halterung)
Löschmenge	4,200g
Entladezeit	15 - 20 Sekunden
Größe	365mm x 450 mm x 420 mm
Brandklasse	EN 2: A, B, C, F

[Direkt zum Shop](#)



Generatoren werden komplett mit Halterungen geliefert

FP-5700 EX



■ FP-5700 EX

Produkt Code: 11079

Produkt Beschreibung:

- FirePro Löschgenerator FP-5700 EX

Merkmale:

- ATEX Certified
 - II 1G Ex s IIC T3 Ga
 - II 1D Ex s IIIC T200°C Da
 - I M1 Ex s T450°C Ma

TECHNISCHE DATEN

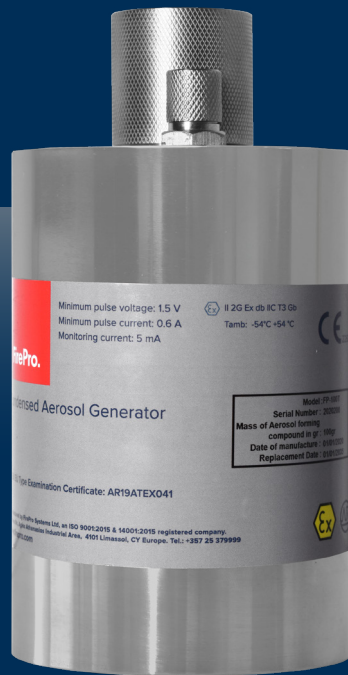
Modell	FP-5700 EX
Aktivierung	Electrical
Gewicht	33,710g (ohne Halterung)
Löschmenge	5,700g
Entladezeit	15 - 20 Sekunden
Größe	365mm x 450 mm x 420 mm
Brandklasse	EN 2: A, B, C, F

[Direkt zum Shop](#)



Generatoren werden komplett mit Halterungen geliefert

FP-100T (2G-EX)



■ FP-100T (2G-EX)

Produkt Code: 11080

Produkt Beschreibung:

- FirePro Löschgenerator FP-100T (2G-EX)

Merkmale:

- ATEX Certified
- II 2G Ex db IIC T3 Gb

TECHNISCHE DATEN

Modell	FP-100T (2G-EX)
Aktivierung	Elektrisch
Gewicht	1,500g (ohne Halterung)
Löschmenge	100g
Entladezeit	5 - 10 Sekunden
Größe	84 mm : 155 mm (inkl. Anschlussgehäuse)
Brandklassen	EN 2: A, B, C, F

[Direkt zum Shop](#)



Generatoren werden komplett mit Halterungen geliefert

FP-200T (2G-EX)



■ FP-200T (2G-EX)

Produkt Code: 11081

Produkt Beschreibung:

- FirePro Löschgenerator FP-200T (2G-EX)

Merkmale:

- ATEX Certified
- II 2G Ex db IIC T3 Gb

TECHNISCHE DATEN

Modell	FP-200T (2G-EX)
Aktivierung	Elektrisch
Gewicht	1,945g (ohne Halterung)
Löschmenge	200g
Entladezeit	5 - 10 Sekunden
Größe	84 mm : 185 mm (inkl. Anschlussgehäuse)
Brandklasse	EN 2: A, B, C, F

[Direkt zum Shop](#)



Generatoren werden komplett mit Halterungen geliefert

FP-500T (2G-EX)



■ FP-500T (2G-EX)

Produkt Code: 11082

Produkt Beschreibung:

- FirePro Löschgenerator FP-500T (2G-EX)

Merkmale:

- ATEX Certified
- II 2G Ex db IIC T3 Gb

TECHNISCHE DATEN

Modell	FP-500T (2G-EX)
Aktivierung	Electrical
Gewicht	3,415g (ohne Halterung)
Löschmenge	500g
Entladezeit	5 - 10 seconds
Größe	84 mm : 295 mm (inkl. Anschlussgehäuse)
Brandklassen	EN 2: A, B, C, F

[Direkt zum Shop](#)



Generatoren werden komplett mit Halterungen geliefert

ATEX Condensed Aerosol Generators – Quick Reference List

Generator Model	Electrical Activation	Thermal Activation	Product Code
Cylindrical			
FP-100 EX	✓		11028
FP-200 EX	✓		11073
FP-500 EX	✓		11074
FP-100T (2G-EX)	✓		11080
FP-200T (2G-EX)	✓		11081
FP-500T (2G-EX)	✓		11082
Box-type Stainless Steel			
FP-1200 EX	✓		11075
FP-2000 EX	✓		11076
FP-3000 EX	✓		11077
FP-4200 EX	✓		11078
FP-5700 EX	✓		11079

Abschnitt A



FireProHero Manuelle Aerosolgeneratoren

FP-200M



■ FP-200M

Produkt Code: 11406

Produkt Beschreibung:

- FirePro Manueller Löschgenerator FP-200M

Merkmale:

- Manually Activated Generator

TECHNISCHE DATEN

Modell	FP-200M
Aktivierung	Manuell
Art der Aktivierung	HERO V2 Manuelle Aktivierung
Gewicht	1,620 g
Löschmenge	200 g
Entladezeit	15-20 Sekunden
Löschmittel Auslässe	1
Größe	150 mm : 84 mm
Brandklasse	EN 2: A, B, C, F - NFPA 10: A, B, C

[Direkt zum Shop](#)



Generatoren werden komplett mit Halterungen geliefert

FP-500M



■ FP-500M

Produkt Code: 11407

Produkt Beschreibung:

- FirePro Manueller Löschgenerator FP-500M

Merkmale:

- Manually Activated Generator

TECHNISCHE DATEN

Model	FP-500M
Aktivierung	Manuell
Art der Aktivierung	HERO V2 Manuell Aktivierung
Gewicht	1,910 g
Löschmenge	500 g
Entladezeit	10-15 Sekunden
Löschmittel Auslässe	1
Größe	150 mm : 84 mm
Brandklassen	EN 2: A, B, C, F - NFPA 10: A, B, C

[Direkt zum Shop](#)

FirePro.
HERO

Generatoren werden komplett mit Halterungen geliefert

FP-1000M



■ FP-1000M

Produkt Code: 11408

Produkt Beschreibung:

- FirePro Manueller Löschgeneratror FP-1000M

Merkmale:

- Manually Activated Generator

TECHNISCHE DATEN

Modell	FP-1000M
Aktivierung	Manuell
Art der Aktivierung	HERO V2 Manuell Aktivierung
Gewicht	2,240 g
Löschmenge	1,000 g
Entladezeit	10-15 Sekunden
Löschmittel Auslässe	2
Größe	200 mm : 84 mm
Brandklassen	EN 2: A, B, C, F - NFPA 10: A, B, C

[Direkt zum Shop](#)



Generatoren werden komplett mit Halterungen geliefert

HERO Condensed Aerosol Generators – Quick Reference List

Generator Model	Electrical Activation	Thermal Activation	Manual Activation	Product Code
FirePro Hero				
FP-200M			✓	11406
FP-500M			✓	11407
FP-1000M			✓	11408

Abschnitt A

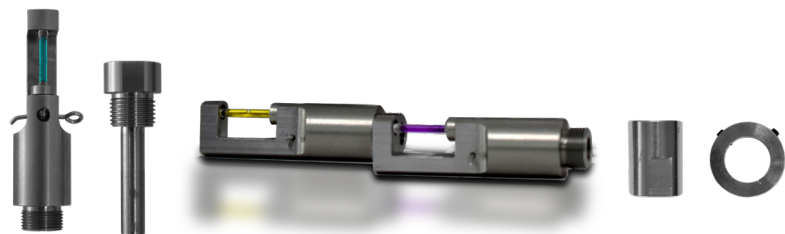


Thermischer Auslöser (BTA)

↳ Thermal Actuator (BTA)

BTA V3

Direkt zum Shop



EIGENSCHAFTEN

- KIWA Zertifiziert als Auslöser nach den Anforderungen der EN15276-1
Temperaturen Bereiche: 57°C, 68°C, 79°C, 93°C, 141°C, 182°C
Funktioniert komplett Stromlos

Produkt Beschreibung

Der FirePro BTA V3 erfüllt die Funktionen der Branderkennung und der automatischen Aktivierung des Feuerlösch-Aerosol-Generators mit Hilfe eines Thermosensors bei einer vorgewählten Temperatur.

Satz für zylinderförmige Generatoren Satz für boxenförmige Generatoren

Für folgende Generatoren 20TH / 40T / 80T / 100S / 200S / 500S

■ 57°C

Produkt Code: 11272
Produkt Beschreibung:
BTA V3 für zylinderförmige Generatoren bei 57°C

■ 68°C

Produkt Code: 11273
Produkt Beschreibung:
BTA V3 für zylinderförmige Generatoren bei 68°C

■ 79°C

Produkt Code: 11274
Produkt Beschreibung:
BTA V3 für zylinderförmige Generatoren bei 79°C

■ 93°C

Produkt Code: 11275
Produkt Beschreibung:
BTA V3 für zylinderförmige Generatoren bei 93°C

■ 141°C

Produkt Code: 11276
Produkt Beschreibung:
BTA V3 für zylinderförmige Generatoren bei 141°C

■ 182°C

Produkt Code: 11277
Produkt Beschreibung:
BTA V3 für zylinderförmige Generatoren bei 182°C

Für folgende Generatoren FP-1200T / 2000T / 3000T / 4200T / 5700T / 1200TS / 2000TS / 3000TS / 4200TS / 5700TS

■ 57°C

Produkt Code: 11278
Produkt

Beschreibung, BTA V3 für boxenförmige Generatoren bei 57°C

■ 68°C

Produkt Code: 11279
Produkt Beschreibung:
BTA V3 für boxenförmige Generatoren bei 68°C

■ 79°C

Produkt Code: 11280
Produkt Beschreibung:
BTA V3 für boxenförmige Generatoren bei 79°C

■ 93°C

Produkt Code: 11281
Produkt Beschreibung:
BTA V3 für boxenförmige Generatoren bei 93°C

■ 141°C

Produkt Code: 11282
Produkt Beschreibung:
BTA V3 für boxenförmige Generatoren bei 141°C

■ 182°C

Produkt Code: 11283
Produkt Beschreibung:
BTA V3 for Box-Type Generators at 182°C



SRC FirePro
Löschsystem
Lösungen bieten
maßgeschneiderten
Service und
überlegene Qualität





FirePro.

FirePro.

FirePro Systems Ltd
8 Faleas Street, Agios Athanasios Industrial Area,
CY-4101, Limassol, Cyprus - EU
Tel.: +357 25 379 999 mail@firepro.com
www.firepro.com

2023-2024
V2